
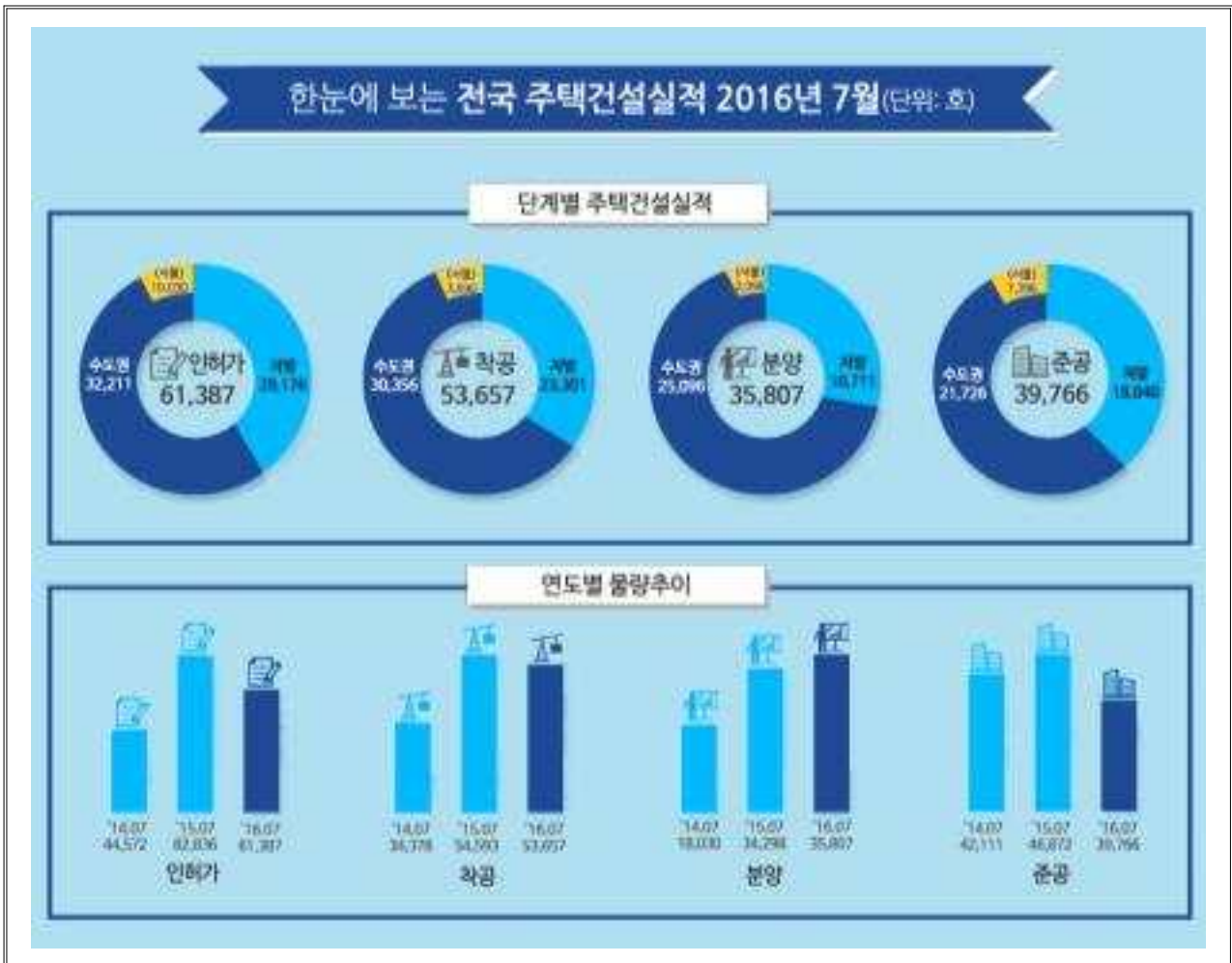
 <p>국토교통부</p> <p>마이홈 포털 www.myhome.go.kr</p> <p>마이홈 콜센터 1600-1004</p> <p>마이홈 상담센터 전국 36개소</p>	보 도 자 료		 <p>3년의 혁신 30년의 성장</p>
	배포 일시	2016. 8. 30(화) 총 10매(본문6, 붙임4)	
	담당부서	<ul style="list-style-type: none"> 주택정책과 과장 김이탁, 사무관 장기영, 주무관 이영석 ☎ (044)201-3336 	
2016년 8월 30일(화) 조간부터 보도하여 주시기 바랍니다. ※ 통신방송인터넛은 8. 29(월) 17:00 이후 보도 가능			

7월 주택인허가 6.1만호, 7월 분양승인은 3.6만호
 - 전년동월대비 인허가 25.9% 감소, 일반분양 21.6%(6,587호) 감소 -



- ◆ (인허가) 7월 6.1만호, 전년동월(8.3만호)대비 25.9% 감소
- ◆ (착공) 7월 5.4만호, 전년동월(5.5만호)대비 1.7% 감소
- ◆ (분양) 7월 3.6만호, 전년동월(3.4만호)대비 4.4% 증가
- ◆ (준공) 7월 4.0만호, 전년동월(4.7만호)대비 15.2% 감소

1. 인허가 실적

* 전체주택 대상

□ (종합) 7월 주택 인허가 실적은 전국 61,387호로 전년동월대비 25.9% 감소하였으며, 누계기준으로는 8.8% 증가한 416,696호

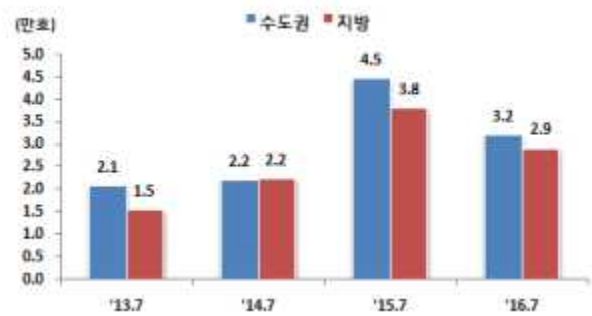
○ 전년동월대비 증감률은 '16년 들어 처음으로 수도권과 지방 모두 감소

* 수도권의 전년동월대비 증감률은 '16.3월 이후 감소세를 보이고 있으며, 지방은 '15.8월('14.8월 대비 9.7% 감소) 이후 12개월만에 감소세로 전환

< 월별 인허가 실적 추이 >



< 지역별 7월 인허가 실적 추이 >



□ (지역별) 수도권은 32,211호로 전년동월대비 27.9% 감소하였으며, 지방은 29,176호로 23.6% 감소

(단위 : 호)

구 분	2016		2015		증감율	
	7월	1~7월	7월	1~7월	전년동월비	전년동기비
전 국	61,387	416,696	82,836	382,916	△25.9%	8.8%
수도권	32,211	196,322	44,667	205,217	△27.9%	△4.3%
(서울)	10,030	46,485	15,593	51,945	△35.7%	△10.5%
(인천)	1,228	7,974	2,655	12,168	△53.7%	△34.5%
(경기)	20,953	141,863	26,419	141,104	△20.7%	0.5%
지 방	29,176	220,374	38,169	177,699	△23.6%	24.0%

□ (유형별) 아파트는 37,224호로 전년동월대비 35.8% 감소하였으며, 아파트 외 주택은 24,163호로 2.8% 감소

(단위 : 호)

구 분	2016		2015		증감율		
	7월	1~7월	7월	1~7월	전년동월비	전년동기비	
계	61,387	416,696	82,836	382,916	△25.9%	8.8%	
유형별	아파트	37,224	285,357	57,972	252,616	△35.8%	13.0%
	아파트외	24,163	131,339	24,864	130,300	△2.8%	0.8%

2. 착공 실적

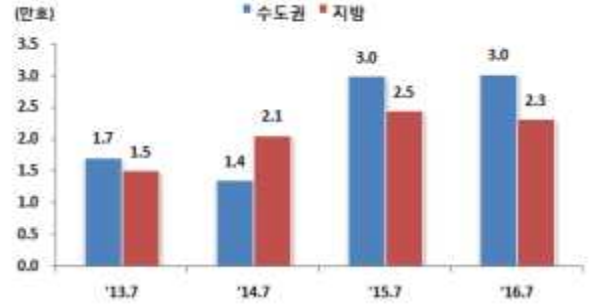
* 전체주택 대상

- (종합) 7월 주택 착공 실적은 전국 53,657호로 전년동월대비 1.7% 감소하였으며, 누계기준으로는 2.8% 증가한 353,150호

< 월별 착공 실적 추이 >



< 지역별 7월 착공 실적 추이 >



- (지역별) 수도권은 30,356호로 전년동월대비 0.9% 증가하였으며, 지방은 23,301호로 4.9% 감소

(단위 : 호)

구 분	2016		2015		증감율	
	7월	1~7월	7월	1~7월	전년동월비	전년동기비
전 국	53,657	353,150	54,593	343,437	△1.7%	2.8%
수도권	30,356	175,347	30,083	176,301	0.9%	△0.5%
(서울)	3,690	42,238	9,538	42,388	△61.3%	△0.4%
(인천)	934	6,219	973	11,557	△4.0%	△46.2%
(경기)	25,732	126,890	19,572	122,356	31.5%	3.7%
지 방	23,301	177,803	24,510	167,136	△4.9%	6.4%

- (유형별) 아파트는 35,916호로 전년동월대비 12.0% 증가하였으며, 아파트 외 주택은 17,741호로 21.2% 감소

(단위 : 호)

구 분	2016		2015		증감율		
	7월	1~7월	7월	1~7월	전년동월비	전년동기비	
계	53,657	353,150	54,593	343,437	△1.7%	2.8%	
유형	아파트	35,916	231,092	32,068	219,164	12.0%	5.4%
	아파트외	17,741	122,058	22,525	124,273	△21.2%	△1.8%

3. 분양(승인) 실적

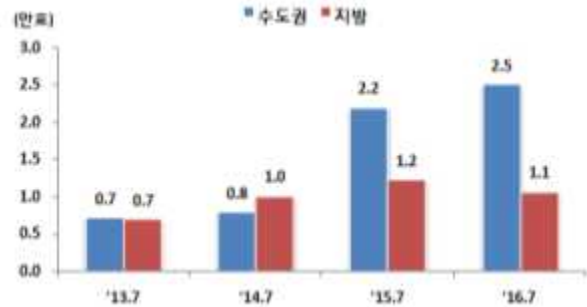
* 공동주택 대상(주택법상 입주자모집 승인 대상)

- (종합) 7월 공동주택 분양실적은 전국 35,807호로 전년동월대비 4.4% 증가하였으며, 누계기준으로는 3.9% 감소한 242,145호
- 일반분양(△21.6%)은 감소하였으나 임대주택 및 조합원분 증가로 7월 전체 분양승인은 전년동월대비 소폭 증가

< 월별 분양 실적 추이 >



< 지역별 7월 분양 실적 추이 >



- (지역별) 수도권은 25,096호로 전년동월대비 14.0% 증가하였으며, 지방은 10,711호로 12.8% 감소

(단위 : 호)

구 분	2016		2015		증감율	
	7월	1~7월	7월	1~7월	전년동월비	전년동기비
전 국	35,807	242,145	34,298	252,094	4.4%	△3.9%
수도권	25,096	118,157	22,013	126,366	14.0%	△6.5%
(서울)	2,096	16,942	288	15,055	627.8%	12.5%
(인천)	2,677	6,637	3,228	12,551	△17.1%	△47.1%
(경기)	20,323	94,578	18,497	98,760	9.9%	△4.2%
지 방	10,711	123,988	12,285	125,728	△12.8%	△1.4%

- (유형별) 일반분양은 23,859호로 전년동월대비 21.6% 감소하였으며, 임대주택은 8,663호로 199.4% 증가

(단위 : 호)

구분	2016		2015		증감율		
	7월	1~7월	7월	1~7월	전년동월비	전년동기비	
계	35,807	242,145	34,298	252,094	4.4%	△3.9%	
유형별	일반분양	23,859	177,764	30,446	194,241	△21.6%	△8.5%
	임대주택	8,663	45,816	2,893	43,457	199.4%	5.4%
	조합원분*	3,285	18,565	959	14,396	242.5%	29.0%

* 재건축, 재개발, 지역주택조합 등의 사업에서 조합원에 공급되는 물량

4. 준공(입주) 실적

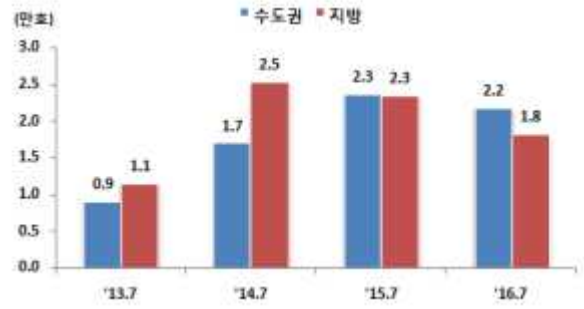
* 전체주택 대상

- (종합) 7월 주택 준공 실적은 전국 39,766호로 전년동월대비 15.2% 감소하였으며, 누계기준으로는 19.5% 증가한 282,439호

< 월별 준공 실적 추이 >



< 지역별 7월 준공 실적 추이 >



- (지역별) 수도권은 21,726호로 전년동월대비 7.5% 감소하였으며, 지방은 18,040호로 22.8% 감소

(단위 : 호)

구 분	2016		2015		증감율	
	7월	1~7월	7월	1~7월	전년동월비	전년동기비
전 국	39,766	282,439	46,872	236,427	△15.2%	19.5%
수도권	21,726	143,037	23,495	108,303	△7.5%	32.1%
(서울)	7,396	47,529	5,487	34,952	34.8%	36.0%
(인천)	1,329	9,976	2,423	12,106	△45.2%	△17.6%
(경기)	13,001	85,532	15,585	61,245	△16.6%	39.7%
지 방	18,040	139,402	23,377	128,124	△22.8%	8.8%

- (유형별) 아파트는 22,724호로 전년동월대비 24.2% 감소하였으며, 아파트 외 주택은 17,042호로 0.9% 증가

(단위 : 호)

구 분	2016		2015		증감율		
	7월	1~7월	7월	1~7월	전년동월비	전년동기비	
계	39,766	282,439	46,872	236,427	△15.2%	19.5%	
유형별	아파트	22,724	171,906	29,986	143,819	△24.2%	19.5%
	아파트외	17,042	110,533	16,886	92,608	0.9%	19.4%

【붙임1】 '16.7월 주택 건설 인허가 실적(전체주택)

【붙임2】 '16.7월 주택 착공 실적(전체주택)

【붙임3】 '16.7월 분양(승인)실적(공동주택)

【붙임4】 '16.7월 주택 준공 실적(전체주택)



이 보도자료와 관련하여 보다 자세한 내용이나 취재를 원하시면
국토교통부 주택정책과 장기영 사무관(☎ 044-201-3336)에게 연락주시기 바랍니다.

(단위 : 호)

구 분	당 월 기 준					누 계 기 준		
	'16.7월	'15.7월	전년동월 대비증감	3년평균 ('13~'15)	3년평균 대비증감	'16.1~7월	'15.1~7월	전년동기 대비증감
전 국	61,387	82,836	△25.9%	54,554	12.5%	416,696	382,916	8.8%
수도권	32,211	44,667	△27.9%	29,230	10.2%	196,322	205,217	△4.3%
서울	10,030	15,593	△35.7%	10,233	△2.0%	46,485	51,945	△10.5%
인천	1,228	2,655	△53.7%	1,456	△15.7%	7,974	12,168	△34.5%
경기	20,953	26,419	△20.7%	17,541	19.5%	141,863	141,104	0.5%
지방소계	29,176	38,169	△23.6%	25,324	15.2%	220,374	177,699	24.0%
5대광역시	7,229	9,672	△25.3%	6,477	11.6%	64,679	41,303	56.6%
부산	3,764	4,540	△17.1%	2,828	33.1%	24,935	16,143	54.5%
대구	1,942	1,220	59.2%	1,145	69.6%	14,795	9,083	62.9%
광주	652	1,574	△58.6%	1,202	△45.8%	10,963	5,519	98.6%
대전	534	367	45.5%	286	86.7%	5,399	4,738	14.0%
울산	337	1,971	△82.9%	1,015	△66.8%	8,587	5,820	47.5%
기타지방	21,947	28,497	△23.0%	18,847	16.4%	155,695	136,396	14.1%
세종	2,784	3,542	△21.4%	2,945	△5.5%	5,003	10,948	△54.3%
강원	1,956	780	150.8%	1,075	82.0%	13,848	7,390	87.4%
충북	832	3,841	△78.3%	2,250	△63.0%	18,479	15,540	18.9%
충남	994	1,123	△11.5%	1,390	△28.5%	19,559	19,186	1.9%
전북	34	2,800	△98.8%	1,519	△97.8%	14,954	11,415	31.0%
전남	900	2,290	△60.7%	1,382	△34.9%	11,438	8,771	30.4%
경북	4,603	8,402	△45.2%	4,163	10.6%	22,169	29,860	△25.8%
경남	7,509	4,079	84.1%	3,072	144.4%	37,338	23,754	57.2%
제주	2,335	1,640	42.4%	1,051	122.2%	12,907	9,532	35.4%

(단위 : 호)

구 분	당 월 기 준					누 계 기 준		
	'16.7월	'15.7월	전년동월 대비증감	3년평균 ('13~'15)	3년평균 대비증감	'16.1~7월	'15.1~7월	전년동기 대비증감
전 국	53,657	54,593	△1.7%	40,460	32.6%	353,150	343,437	2.8%
수도권	30,356	30,083	0.9%	20,303	49.5%	175,347	176,301	△0.5%
서울	3,690	9,538	△61.3%	6,195	△40.4%	42,238	42,388	△0.4%
인천	934	973	△4.0%	822	13.6%	6,219	11,557	△46.2%
경기	25,732	19,572	31.5%	13,286	93.7%	126,890	122,356	3.7%
지방소계	23,301	24,510	△4.9%	20,157	15.6%	177,803	167,136	6.4%
5대광역시	5,209	9,155	△43.1%	5,626	△7.4%	49,762	45,840	8.6%
부산	1,092	4,076	△73.2%	2,605	△58.1%	19,523	20,044	△2.6%
대구	3,056	2,226	37.3%	1,201	154.5%	11,387	8,956	27.1%
광주	215	1,474	△85.4%	1,094	△80.3%	8,842	4,932	79.3%
대전	480	275	74.5%	160	200.0%	4,361	5,512	△20.9%
울산	366	1,104	△66.8%	566	△35.3%	5,649	6,396	△11.7%
기타지방	18,092	15,355	17.8%	14,531	24.5%	128,041	121,296	5.6%
세종	649	2,578	△74.8%	1,039	△37.5%	5,378	6,764	△20.5%
강원	762	773	△1.4%	875	△12.9%	12,001	7,993	50.1%
충북	3,787	1,701	122.6%	1,238	205.9%	13,428	14,020	△4.2%
충남	1,322	1,511	△12.5%	2,033	△35.0%	15,491	20,792	△25.5%
전북	2,153	935	130.3%	1,117	92.7%	9,221	7,058	30.6%
전남	876	745	17.6%	720	21.7%	10,075	6,508	54.8%
경북	2,034	1,938	5.0%	2,950	△31.1%	16,754	23,555	△28.9%
경남	5,172	3,782	36.8%	3,349	54.4%	33,748	25,979	29.9%
제주	1,337	1,392	△4.0%	1,210	10.5%	11,945	8,627	38.5%

붙임 3

'16. 7월 주택 분양(승인) 실적(공동주택)

(단위 : 호)

구 분	당 월 기 준					누 계 기 준		
	'16.7월	'15.7월	전년동월 대비증감	3년평균 ('13~'15)	3년평균 대비증감	'16.1~7월	'15.1~7월	전년동기 대비증감
전 국	35,807	34,298	4.4%	22,188	61.4%	242,145	252,094	△3.9%
수도권	25,096	22,013	14.0%	12,385	102.6%	118,157	126,366	△6.5%
서울	2,096	288	627.8%	1,062	97.4%	16,942	15,055	12.5%
인천	2,677	3,228	△17.1%	1,411	89.7%	6,637	12,551	△47.1%
경기	20,323	18,497	9.9%	9,912	105.0%	94,578	98,760	△4.2%
지방소계	10,711	12,285	△12.8%	9,804	9.3%	123,988	125,728	△1.4%
5대광역시	2,999	6,090	△50.8%	3,360	△10.7%	36,459	38,462	△5.2%
부산	1,180	3,786	△68.8%	1,987	△40.6%	15,005	14,319	4.8%
대구	1,638	922	77.7%	419	290.9%	10,334	8,395	23.1%
광주	133	617	△78.4%	554	△76.0%	6,483	5,118	26.7%
대전	48	765	△93.7%	348	△86.2%	1,001	6,692	△85.0%
울산	0	0	-	52	순감	3,636	3,938	△7.7%
기타지방	7,712	6,195	24.5%	6,443	19.7%	87,529	87,266	0.3%
세종	713	676	5.5%	298	139.3%	4,178	7,308	△42.8%
강원	943	194	386.1%	65	1350.8%	8,990	5,368	67.5%
충북	0	926	순감	1,054	순감	7,860	9,132	△13.9%
충남	170	453	△62.5%	752	△77.4%	7,649	16,570	△53.8%
전북	1,753	480	265.2%	498	252.0%	7,434	5,366	38.5%
전남	525	214	145.3%	525	0.0%	6,590	4,854	35.8%
경북	0	2,126	순감	2,337	순감	8,813	15,725	△44.0%
경남	3,456	836	313.4%	578	497.9%	32,322	20,653	56.5%
제주	152	290	△47.6%	336	△54.8%	3,693	2,290	61.3%

붙임 4

'16. 7월 주택 준공 실적(전체주택)

(단위 : 호)

구 분	당 월 기 준					누 계 기 준		
	'16.7월	'15.7월	전년동월 대비증감	3년평균 ('13~'15)	3년평균 대비증감	'16.1~7월	'15.1~7월	전년동기 대비증감
전 국	39,766	46,872	△15.2%	36,431	9.2%	282,439	236,427	19.5%
수도권	21,726	23,495	△7.5%	16,441	32.1%	143,037	108,303	32.1%
서울	7,396	5,487	34.8%	5,047	46.5%	47,529	34,952	36.0%
인천	1,329	2,423	△45.2%	1,772	△25.0%	9,976	12,106	△17.6%
경기	13,001	15,585	△16.6%	9,623	35.1%	85,532	61,245	39.7%
지방소계	18,040	23,377	△22.8%	19,989	△9.8%	139,402	128,124	8.8%
5대광역시	4,209	4,167	1.0%	5,230	△19.5%	44,512	40,413	10.1%
부산	1,030	1,090	△5.5%	1,933	△46.7%	7,661	13,250	△42.2%
대구	2,083	980	112.6%	999	108.5%	19,148	8,887	115.5%
광주	665	1,731	△61.6%	1,469	△54.7%	8,528	6,112	39.5%
대전	199	144	38.2%	248	△19.8%	4,967	4,695	5.8%
울산	232	222	4.5%	580	△60.0%	4,208	7,469	△43.7%
기타지방	13,831	19,210	△28.0%	14,760	△6.3%	94,890	87,711	8.2%
세종	1,238	2,558	△51.6%	1,632	△24.1%	4,646	11,327	△59.0%
강원	1,587	960	65.3%	855	85.6%	4,646	5,489	△15.4%
충북	1,445	1,254	15.2%	1,093	32.2%	7,987	6,095	31.0%
충남	1,494	4,241	△64.8%	2,493	△40.1%	17,795	10,658	67.0%
전북	804	1,935	△58.4%	1,157	△30.5%	7,720	8,688	△11.1%
전남	1,742	2,579	△32.5%	2,418	△28.0%	10,597	9,979	6.2%
경북	2,733	2,252	21.4%	1,818	50.3%	18,011	14,976	20.3%
경남	2,024	2,508	△19.3%	2,644	△23.4%	15,884	15,899	△0.1%
제주	764	923	△17.2%	650	17.5%	7,604	4,600	65.3%